

MODÈLES **FACTORY**

RECAPITULATIF



WWW.BOS-SUSPENSION.COM
DRIVEN BY PERFORMANCE

SOMMAIRE

FOURCHES	2	AMORTISSEURS	7
HUILES	2	HUILES	7
CLAPETS	3	RESSORTS	7
SPÉCIFICITÉS	3	CLAPETS	7
RESSORTS	3	SPÉCIFICITÉS	7
COUPLES / COLLES	5	COUPLES / COLLES	8
OUTILS SPÉCIFIQUES	5	OUTILS SPÉCIFIQUES	9
RÉVISION	5	RÉVISION	9
RÉGLAGES STD	6	RÉGLAGES STD	9
NUMÉRO DE SÉRIE	6	NUMÉRO DE SÉRIE	9

FOURCHES

HUILES

ECS SUSPENSION	Modèle	Côté			Côté hydraulique		Cartouche hydraulique	
		Bioil	Ressort	Air	Bioil			
Fourches (pratique mx)	Premium 65	Bioil	-	70ml	Bioil	260ml	-	-
	Premium 85	AMX6/ZS68	430ml	-	AMX6/ZS68	330ml	AMX1	-
	Premium D49 (plongeurs alu)	AMX6/ZS68	-	110ml	AMX6/ZS68	170ml	AMX1	H 165mm
	Premium D49 (ressort std)	AMX6/ZS68	575ml	240ml	AMX6/ZS68	300ml	AMX1	H 165mm
	Factory 49 (ressort light)	AMX6/ZS68	625ml	240ml	AMX6/ZS68	300ml	AMX1	H 165mm
Fourches (pratique enduro)	Enlever 20ml de chaque côté par rapport aux valeurs mx							
Fourches (pratique supercross)	Ajouter 30ml de chaque côté par rapport aux valeurs mx							
Plage ajustement fourche factory								
+30 / -30 ml par rapport aux valeurs mx (même ajustement de chaque côté)								



FOURCHES

RESSORTS

*Poids du pilote équipement compris / Rider weight clothes included

** SOFT : -0.2 // HARD : +0.2

La raideur est inscrite sur l'une des premières spire d'un côté du ressort

Type	Fourche / Fork Premium 85cc (XX : raideur / rate)	Fourche / Fork Factory / Factory-R (XX : raideur / rate)
Référence ressort / Spring reference	43818D044/XX	43216D015/XX_A

Ressorts de bloc de compression (pressure spring) :

- Pratique MX / Enduro : raideur 25N/m
- Pratique SX / SM : raideur 35N/m

CLAPETS

Position	Piston bloc de compression	Réalimentation bloc de compression	Piston détente	Mid speed
Diamètre intérieur	8mm	12mm	6mm	8mm

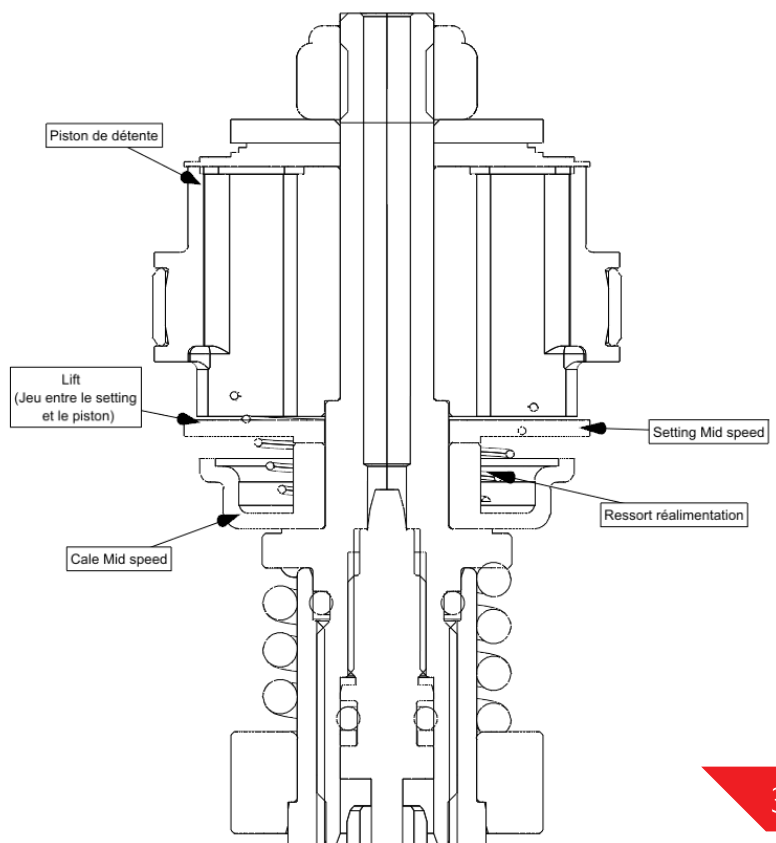
Clapets calage lift (setting midspeed) : iD 6mm / oD 8mm

SPÉCIFICITÉS

Réglage du Lift

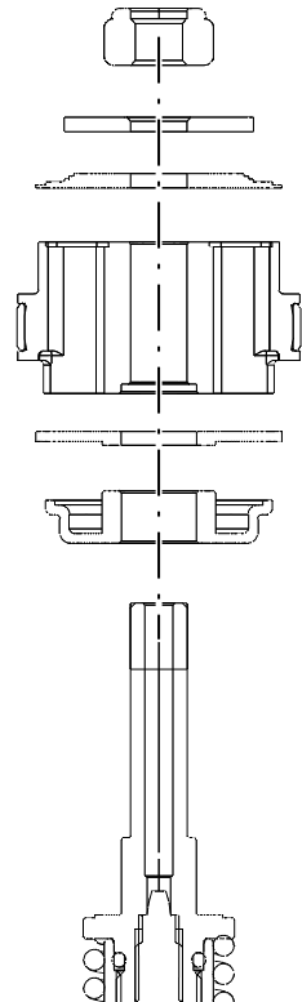
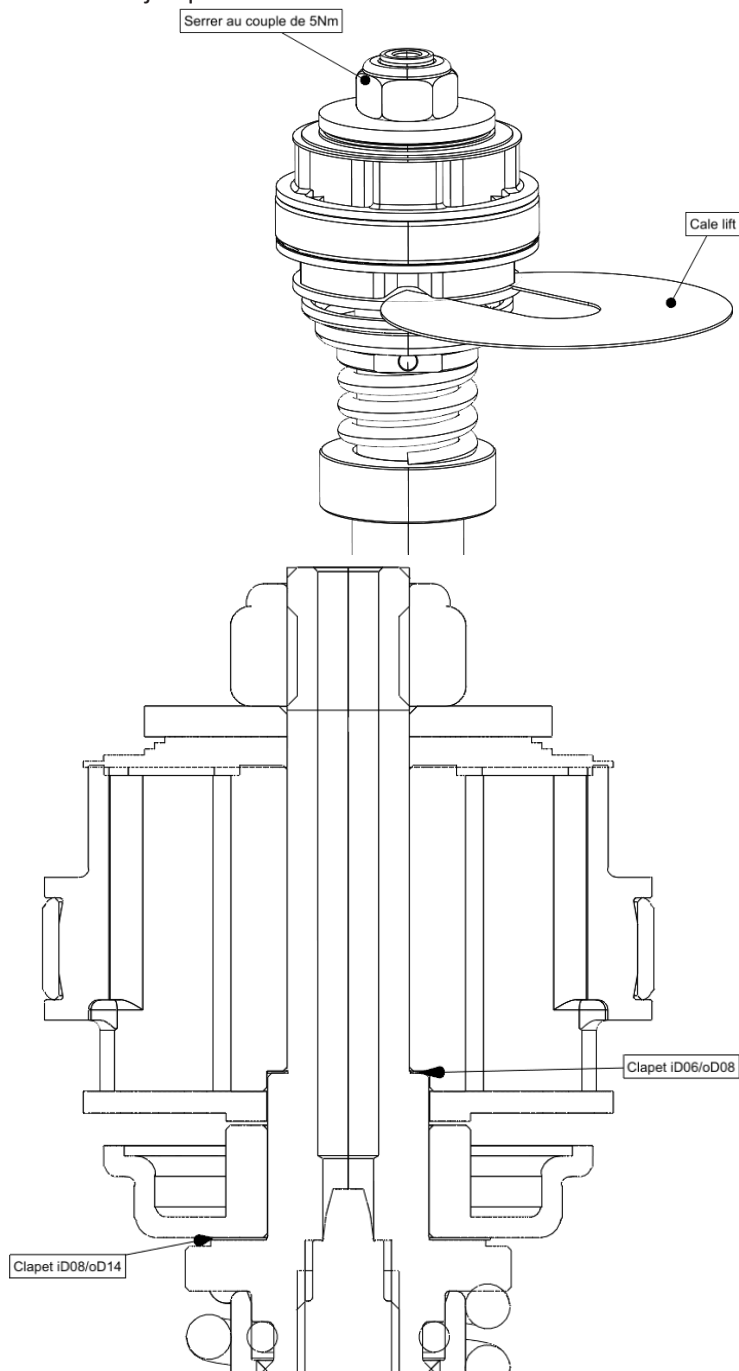
Le Lift est le jeu qu'il y a entre le piston de détente et le setting de mid speed. Il permet de contrôler l'assiette dynamique de la moto. Plus le lift est grand, plus la moto aura tendance à plonger facilement et inversement, plus le lift est petit, plus la moto restera haute.

Le réglage du lift est primordial, il est gage d'un bon fonctionnement de la fourche.



FOURCHES

- 1) Maintenir la tige de détente dans des demi-coquilles de 12.7 à l'étai (42914-O-002).
- 2) Insérer l'ensemble piston sur le porte piston sans le ressort de réalimentation puis visser l'écrou à 5Nm.
- 3) Contrôler le jeu entre le setting de mid speed et le piston de détente à l'aide des cales de lift. Pour cela, passer la cale entre le piston et le setting, elle doit pouvoir être retirée à la main sans force. Utiliser les cales de 0.10/0.15/0.20/0.25/0.30.
- 4) Ajuster le lift à l'aide de clapets iD08/oD14 en dessous la cale mid speed pour refermer le lift et/ou avec des clapets iD06/oD08 sous le piston pour ouvrir le lift. Repasser les cales jusqu'à avoir le bon résultat.



Exemple 1 :

Lift demandé 0.25

Lift mesuré sans calage : 0.40

Correction : clapet 0.15 sous la cale de mid speed

Exemple 2 :

Lift demandé 0.25

Lift mesuré sans calage : 0

Correction : clapet 0.25 sous le piston

Une fois le bon lift trouvé, rédemonter le piston, positionner le ressort de réalimentation puis serrer l'écrou de setting (Contrôler le mouvement axial du setting de mid speed).

FOURCHES

COUPLES / COLLES

Pièce	Couple	Colle
Écrou inférieur cartouche ressort	25N/m	-
Contre écrou bouchon cartouche ressort	17N/m	-
Bouchons supérieurs	10N/m	-
Bloc de compression	10N/m	-
Écrou bloc de compression	10N/m	Loctite 243
Guide tige hydraulique	25N/m	Loctite 2701
Écrou tige détente	5N/m	-
Contre écrou bloc détente	17N/m	-
Bloc détente dans pied	25N/m	-

RÉVISION

Modèle	Révision Light	Révision Complète
Fourche 65	KREVL-F37-PRM	KREVC-F37-PRM
Fourche 85	KREVL-F42-PRM	KREVC-F42-PRM
Fourche Premium D49	KREVL-F49-PRM	KREVC-F49-PRM
Fourche Factory D49	KREVL-F49-FTY	KREVC-F49-FTY

Contenu révision light : joints spy / joints racleurs / Bagues de guidage

Contenu révision complète : joints spy / joints racleurs / bagues de guidage / guidage piston / joint diviseur / bague, joints guide tige

OUTILS SPÉCIFIQUES

Outils	Référence
Emmanche joints spy/bague D49	42914-O-012
Emmanche joints spy/bague D37 (65cc)	43618-O-007
Emmanche joints spy/bague D42 (85cc)	43618-O-006
Serrage bloc de compression	42914-O-021
Cône Spy D49	42914-O-022A
Clé porte joint D49	42914-O-023
Clé Bouchon D49	42914-O-003
Axe étau fourches D49	42914-O-009 / 42914-O-010
Demi coquille D12.7 tige hydraulique	42914-O-002
Demi coquille D34 cartouche hydraulique	42914-O-007

FOURCHES

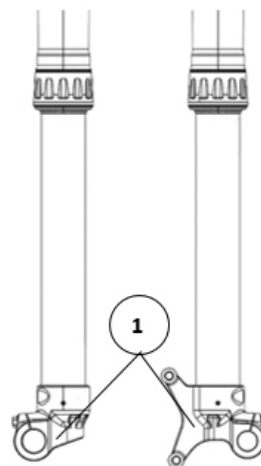
RÉGLAGES STD

Les réglages standards de vos fourches seront les suivants :

Compression	Détente
10 clics	15 clics

NUMÉRO DE SÉRIE

La référence de votre fourche est gravée sur le pied de votre fourche. C'est une suite de 15 caractères comprenant la lettre E en septième position (0000-E-0000000).



AMORTISSEURS

HUILES

Pour tous les amortisseurs BOS, utiliser de l'huile 1

RESSORTS

Type	Amortisseur / Shock 65cc (XX : raideur / rate)	Amortisseur / Shock 85cc (XX : raideur / rate)	Amortisseur / Shock Factory (XX : raideur / rate)	Amortisseur / Shock Factory-R (XX : raideur / rate)
Référence ressort / Spring reference	RPL-210-47-XX	RPL-200-60-XX	RPL-260-60-XX	RPL-260-64-XX

Pour les modèles enduro KTM, la référence pour amortisseur Factory sera RPL-220-60-XX et RPL-220-64-XX pour les Factory-R

Le numéro de série du ressort est inscrit en noir sur l'une des spires centrales du ressort.

CLAPETS

Position	Piston principal	Piston bloc de compression
Diamètre intérieur	12mm	12mm

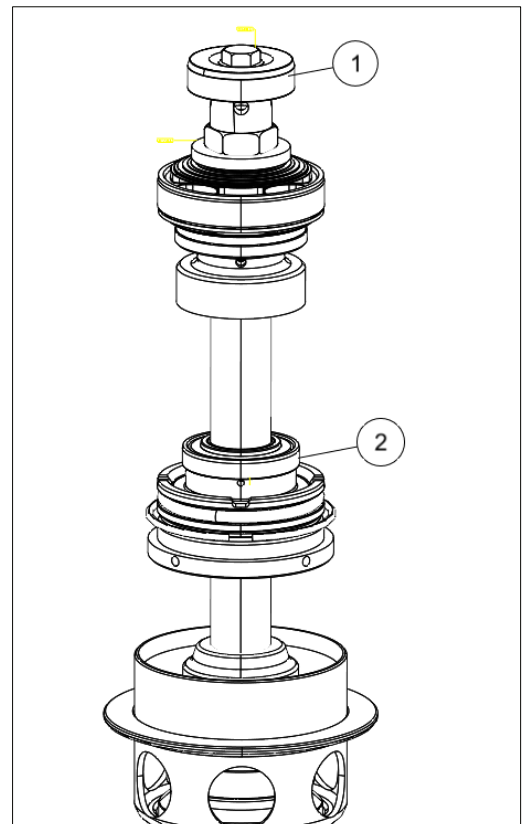
SPÉCIFICITÉS

1) Contrôler la libre rotation des pistons de butée ainsi que leur jeu axial (il doit y avoir du jeu).*

Piston de butée de compression (1)

Piston de butée de détente (2)

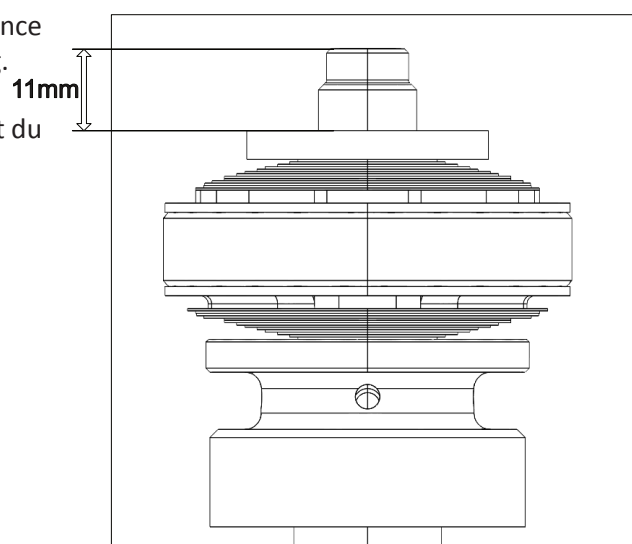
*Uniquement présent sur les modèle Factory-R



AMORTISSEURS

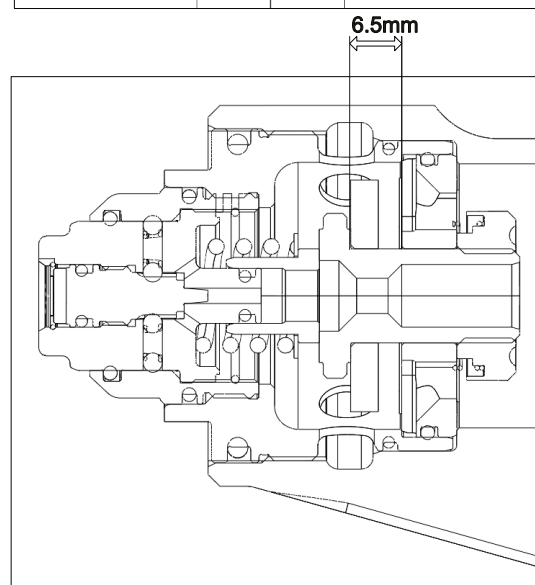
2) Pour tous les modèles Factory-R, contrôler la distance entre la Top Plate et le haut de la tige après insertion du setting.

La distance doit être de 11mm pour assurer un serrage suffisant du porte piston sur le setting.



3) Pour tous les modèles Factory-R, contrôler la distance entre l'appui de la Top Plate et le piston de bloc de compression

La distance doit être de 6.5mm pour assurer un fonctionnement optimal.



4) Pression de bonbonne de 10bars avec décalage piston de 10mm

COUPLES / COLLES

Pièce	Couple	Colle
Bloc de compression	30N/m	-
Écrou setting bloc de compression	15N/m	Loctite 243
Porte piston butée / Ecrou setting	30N/m	Loctite 243
Vis piston butée de compression	10N/m	Loctite 2701
Guide tige	35N/m	Graisse cuivrée
Fût butée de compression	35N/m	Loctite 2701

AMORTISSEURS

RÉVISION

Modèle	Révision Light	Révision Complète
Amortisseur 65/85	KREVL-46x16-85	KREVC-46x16-85
Amortisseur Factory	KREVL-46x18-FTY	KREVC-46x18-FTY
Amortisseur Factory-R	KREVL-50x18-FTYR	KREVC-50x18-FTYR

Contenu révision light : joint extérieur du guide tige / joint racleur et joint d'étanchéité

Contenu révision complète : joint extérieur du guide tige / joint racleur et joint d'étanchéité / bague de guidage guide tige / joint du bouchon de bonbonne / joints du piston diviseur / guidage du piston principal

OUTILS SPÉCIFIQUES

Outils	Référence
Tire bouchon de bonbonne	150707-O-030
Position piston diviseur Factory-Factory R	000019-O-031 / 000019-O-037
Interface piston diviseur honda	000019-O-031 / 000019-O-035
Interface piston diviseur 65cc	000019-O-031 / 000019-O-032
Interface piston diviseur 85cc	000019-O-031 / 000019-O-034
Couvercle guide tige	42312-O-012A
Demi coquille D18	990006
Demi coquille D16	990005
Outillage purge 65/85/factory	000020-SEO-004
Outillage purge Factory R	000020-SEO-005
Outil insertion valve	000019-SEO-001

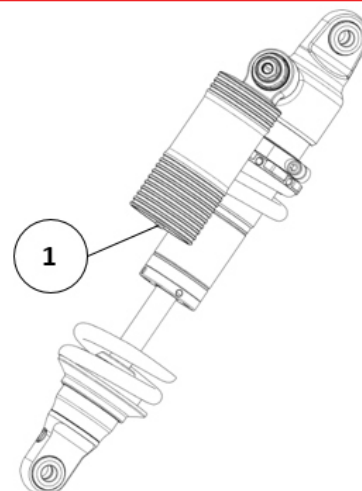
RÉGLAGES STD

Les réglages standards de vos amortisseurs seront les suivants :

Compression basse vitesse	Compression haute vitesse	Détente
10 clics	15 clics	11 clics

NUMÉRO DE SÉRIE

La référence de votre amortisseur est gravée sur le bouchon de bonbonne (1) de votre amortisseur. C'est une suite de 15 caractères comprenant la lettre E en septième position (0000-E-0000000).





4 Impasse Léonce Couture F 31200 Toulouse, FRANCE

+33 (0)5 34 25 33 66

sales@bos-suspension.com

www.bos-suspension.com